



クイックシート

文字 W600×H600mm  
すべての文字が規格品に

日ごろよりご愛顧いただいているクイックシートの文字をさらにご利用いただけるよう、  
文字W600×H600mmのすべての漢字・ひらがな・カタカナ・英字・数字(当社指定書体)が規格品になりました。

【従来規格品】

W×H(mm)	文字種類
600×600	軽・駐・車・止・来・客・用・専

【変更後規格品】

W×H(mm)	文字種類
600×600	<b>制限なし</b> (漢字・ひらがな・カタカナ・英字・数字)

※当社指定書体(角ゴシック・丸ゴシック)

⚠ 夏期における屋外路面シート製品の施工直前の注意事項



直射日光厳禁

屋外路面シート製品を直射日光に長時間あてた状態にするとシートが伸びたり、また柔らかくなり施工時に設置しづらい原因となります。  
特にクイックシートの黒色は熱の吸収率が高く、段ボールとシート、またはシート同士が貼付く恐れがありますので施工直前まで直射日光を避け涼しい所に立て掛け厳禁で保管ください。

当社商品に関するご注文・お問い合わせはこちらまで

Tel 076-289-6639 (直通) Fax 076-289-6637

月刊 SANKO NEWS 7

2017年7月号 Vol.94

SANKO サンコー企画株式会社

石川県河北郡津幡町字旭山11番地2 〒929-0447  
Tel:076-289-6708(代表) Fax:076-289-7992

月刊 サンコーニュース

MONTHLY  
**SANKO NEWS**

July  
2017  
Vol.94

7



クイックシート  
新色登場

クリーム

新発売! クイックシート 溶融用  
プライマー S-24

NEW

クイックシート

新色登場!!

# ク リ ー ム

クイックシートに新色「クリーム」が登場しました。明るい色合いで「柔らかい」イメージのあるクリーム色。色彩心理の中では、優しさや協調性を意味するそうです。明るく優しい色合いで、一緒にある色を引き立たせるので、クイックシートのデザイン表現がさらに広がります。

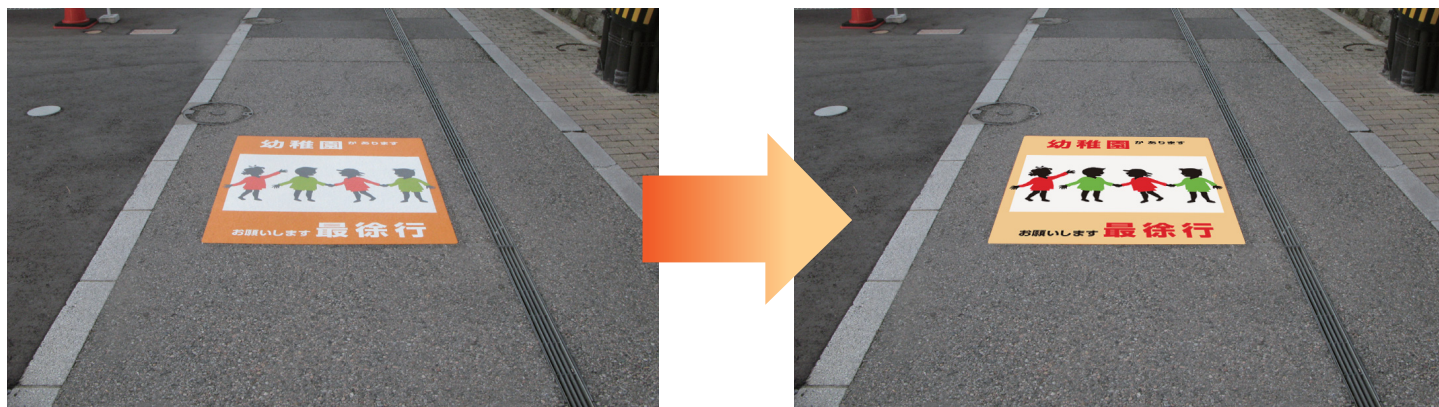
## Point 1 キャラクターをよりやわらかい表情に

キャラクターなどの顔や体の色に使用すれば、より表現が広がります。明るい色のため、輪郭を協調し、やわらかい表情を作るのに役立ちます。



## Point 2 景観に配慮できる

景観条例が制定されている観光地など、景観に配慮が必要な場所にも最適です。優しい色合いなので、目立ちすぎず環境を配慮した配色ができます。



石川県 金沢市 W1100×H1300mm【D-TWN-52 S2】

※写真はシュミレーションです。実際の色とは異なります。

シートサンプルをご入り用の方はお気軽に当社までお問い合わせ下さい。

新発売

クイックシート 溶融用

# プライマー S-24

『クイックシート 溶融タイプ』と『路面』が  
さらに密着性UP!

容 量	塗布量目安	
1リットル缶	アスファルト	4.0 ~ 6.7m <sup>2</sup>
	コンクリート/インターロッキング	2.5 ~ 4.4m <sup>2</sup>
3リットル缶	アスファルト	12.0 ~ 20.1m <sup>2</sup>
	コンクリート/インターロッキング	7.5 ~ 13.2m <sup>2</sup>

名称:合成樹脂系プライマー 成分:トルエン 品質保証:6ヶ月



ワン 123 サンコー 家族

社員がいつも癒されている小さな家族(ペット)。  
当社の社員が飼っているペットをご紹介します♪

おばあちゃんになり、目が悪くなってきたせいか、時折壁や柱にぶつりながらも、もめげずに、元気に歩き(?)まわっています。

チョコちゃん(♀・14歳)

代表取締役 浦邊 俊行

あまりのかわいさに息子が一目ぼれして家族に。かわいらしい顔なので、「ハンサム」からサムと名づけました。

サムくん(♂・8歳)

東京営業所 所長 戸村 晃

我が家のアイドル、レオ。弟のような存在で、何をしてもかわいいです。

レオくん(♂・4歳)

市場活性化係 室田 加奈子