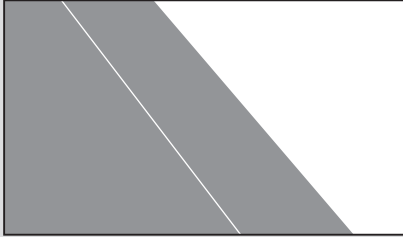


# イージーライン 施工手順

## ■施工方法

### 1 位置決め

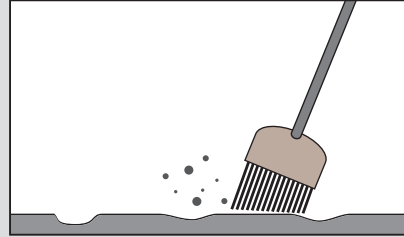
設置位置を決め、作図します。



### 2 清掃

ほうき等で設置面の清掃をします。

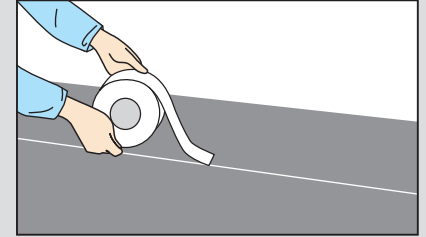
水分やゴミ・汚れ等を十分に取り除きます。  
凹部分は念入りに清掃を行ってください。  
設置面が濡れている場合は施工できません。



### 3 貼付

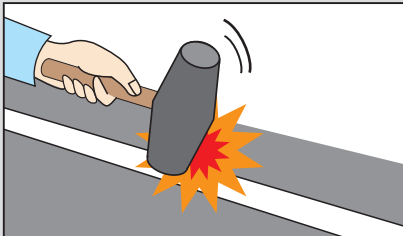
シートを設置面に貼付けていきます。

※何度も貼り直しを行わないでください。



### 4 圧着

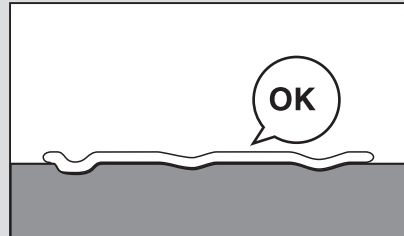
ゴムハンマーなどで路面の凹凸がシート表面に表れるくらい圧着して下さい。とくにエッジ部分は十分に圧着して下さい。



### 5 施工完了

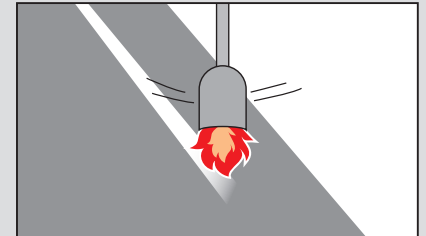
シート圧着後、設置面の凹凸部までシートが接着していることを確認します。施工完了です。

設置面とシートの間に隙間があると、浸水し剥がれる恐れがあります。



### 6 撤去

撤去時はイージーラインをバーナーで丁寧にあぶって撤去(消去)して下さい。



## ■施工の注意点

- 設置面に水分が残っていたり、ゴミやホコリ、油分などの汚れが付着している場合は剥がれの原因になります。十分に乾燥、清掃を行ってください。
- 施工時の外気温が低いとき(気温10℃以下)は、ガスバーナーなどで設置面の温度を40℃程度になるまで加熱してください。
- バーナー使用時は火気に充分ご注意ください。
- 設置面の適合性・接着性を十分にご確認ください。
- 設置面に凍結防止剤が残留している場合、必ず除去してください。

## ■施工場所の注意点

※下記の場所については施工を避けてください。

- 水没する場所。(雨が降ると水たまりになる場所など)
- 設置面に防水・撥水塗装がされている場所。
- 設置面に亀裂が入っている場所。
- 設置面の凹凸が激しい場所。(アスファルト・コンクリート路面が劣化している場所など。)

- 新設アスファルト舗装でご使用下さい。
- 公道への施工は道路管理者の許可が必要です。
- 設置期間の目安は1日から3日程度です。  
※通行量・設置場所により設置期間が変わります。
- その他、設置面に関して、ご質問がございましたら、当社までお問い合わせください。

※裏面に「保管方法」等が記載されておりますので 必ずお読みください。

## ■保管方法

- 直射日光、水漏れ、高温、低温、多湿を避け、火気のない屋内で保管してください。
- 製品を変形させて保管しないでください。

## ■廃棄方法

- 本製品を廃棄する際は、各自治体の条例に従い、適切に処理してください。

## ■免責事項

- 第三者の故意、過失による不具合、天災、地盤や周辺環境に起因する製品の損傷、不具合。
- 経年劣化による汚れ、摩耗による製品の劣化や剥離。
- 万一、材料に起因する不都合が生じた場合は、材料のみ代替提供いたします。二次的損害については、保証いたしかねますのでご了承ください。
- 本来の使用目的以外の用途に使用された場合の不都合による損害・損失。