

路面施工用マスキングテープ

ラインメイク

- 貼りやすく、はがしやすいテープ
- 路面にテープ跡が残らない
- ラインエッジがきれいに仕上がる

幅	長さ	1 ケースの巻数
50 (mm)	50 (m)	60 巻
75 (mm)		40 巻
100 (mm)		30 巻

※ケース単位での販売となります

冬期におけるシート製品 施工上の注意点

- ◆ 設置路面に凍結防止剤等が残留している場合、必ず除去を行ってください。
- ◆ 設置路面温度が低い場合、設置路面を加熱することで、シートの接着強度が高くなります。



当社商品に関するご注文・お問い合わせはこちらまで

Tel 076-289-6639 (直通) **Fax 076-289-6637**

月刊 SANKO NEWS 12 2018年12月号 Vol.111

SANKO サンコー企画株式会社

石川県河北郡津幡町字旭山11番地2 〒929-0447
Tel:076-289-6708 (代表) Fax:076-289-7992

月刊 サンコーニュース

SANKO NEWS

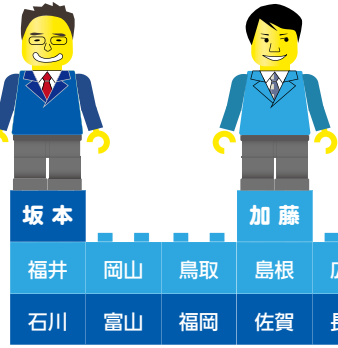
December
2018
Vol.111

12



今年からお世話になっています。
営業ブロック

西 日本ブロックは九州、中国、四国、北陸地区を担当しています。全20県と当社営業ブロックの中では最多の担当県数です。比較的温暖で自然豊かな場所が多い地域です。中国・四国地区担当の加藤は「大迫力の鳴門のうずしおや瀬戸内海のきれいな風景が印象に残っています。サイクリングロードの整備が進んでいるのも納得できます。」と話していました。今年4月から九州を担当している坂本は「九州はとても活気がある。」と感じたようです。また、



坂本	加藤																			
福井	岡山	鳥取	島根	広島	山口	香川	徳島	愛媛	高知											
石川	富山	福岡	佐賀	長崎	大分	宮崎	熊本	鹿児島	沖縄											

「まだ当社をご存知ない方も多いのでさらに営業活動が必要だと感じました。」と話していました。ブロック体制になり、さらに地域の連携強化が可能になりました。路面標示を通じて西日本全体の活性化に繋がるよう頑張ります。



W1020×H3000mm 福岡県【D-JC-23】
北九州は事故防止対策がとてもスピーディー。当社のクイックシートもたくさん活用いただいています。(坂本)



高知県のひろめ市場で食べました。薫で焼いているので香ばしく、これまで食べたカツオのたたきと全く違いました。新鮮なので地元の方は塩で食べる方も多いそうです。(加藤)

東 日本ブロックは北海道から神奈川まで、日本の面積のおよそ半分を占めており、最も広範囲にわたるブロックです。4月から北海道を担当している山本は、「東北も

広いと感じたが、北海道はさらに広くて驚いた」そうです。鉄道が多い関東。東京担当の戸村は「駅構内の路面標示が日本で一番多いと思う」と話していました。また、「快晴日数 No.1」を誇る埼玉県はじめ、関東は天候が良いので自転車人口も多く、「自転車関連の路面標示シートがたくさんある」と埼玉、千葉担当の宮崎。東京オリンピックに向けての整備も進んでおり、当社製品もお役に立ればと思います。



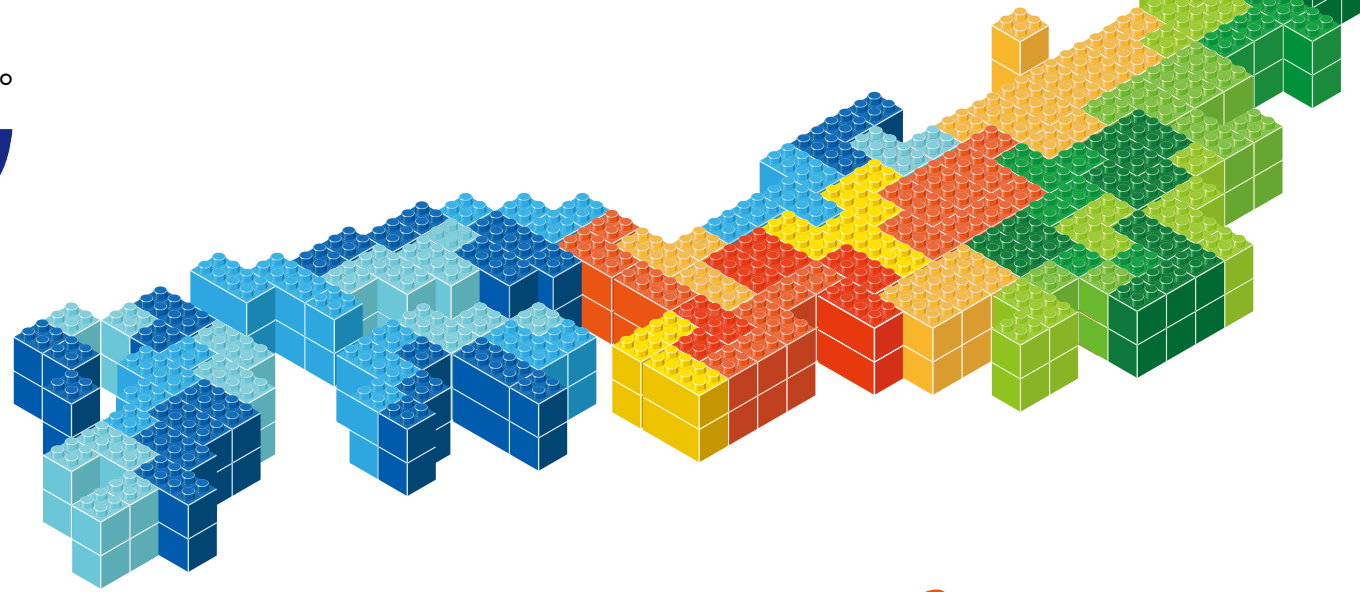
W600×H840mm 千葉県【JHK-147】
放置自転車が多くの問題になっていました。クイックシートが自転車放置禁止対策に役立てられています。(宮崎)



今札幌ではお酒を飲んだ後の「締めのパフェ」が人気です。意外な組み合わせですが、ハマります。ぜひお試しください！(山本)

今年からお世話になっています。営業ブロック

今年4月より営業エリアが三つのブロックに分かれ、新たな体制になりました。それぞれ「どのような地域なのか」をご紹介します。



中 日本ブロックは日本三大都市の2市(大阪市、名古屋市)があり、賑わいのある地域です。愛知担当の坂下は「名古屋走り」と言われる自動車運転で知られている名古屋ですが、気さくで話やすい人が多いです。」と話していました。静岡、山梨担当の能田に地域の印象

を聞くと、「静岡、山梨、両県の富士山愛が凄い！」とのこと。また、西と東の境界線にあたる中日本ブロックでは「東と西で考え方の違い」を目の当たりにすることも多いそうです。ブロック全体の連携を図りながらも、それぞれの地域のニーズにいち早く応えられるようにしたいと思っています。



能田	山梨																					
静岡	京都	大阪	奈良	和歌山	兵庫	滋賀	三重	愛知	岐阜	長野	新潟											



W250×H500mm 静岡県【D-J-310 他】
東海エリアでは自転車通行帯の整備が進んでいます。数量が多いので、通常は塗料で施工する部分もクイックシートを使っていただいています。(能田)



新潟県三条市にある居酒屋さんのランチで食べました。行列ができる人気店で味もボリュームも大満足。美味しかったので2回行きました。(坂下)

広いと感じたが、北海道はさらに広くて驚いた」そうです。鉄道が多い関東。東京担当の戸村は「駅構内の路面標示が日本で一番多いと思う」と話していました。また、「快晴日数 No.1」を誇る埼玉県はじめ、関東は天候が良いので自転車人口も多く、「自転車関連の路面標示シートがたくさんある」と埼玉、千葉担当の宮崎。東京オリンピックに向けての整備も進んでおり、当社製品もお役に立ればと思います。



戸村	宮崎	山本																					
東京	埼玉	千葉	茨城	栃木	群馬	福島	宮城	山形	岩手	秋田	青森	北海道											

Instagram

Follow me!

https://www.instagram.com/sanko_kikaku/

sanko_kikaku

Instagramははじめました。最新施工例や様々な情報を掲載します。気軽にフォローしてください！
#路面標示 #サンコー企画

🍷🗨️👍

11月19日