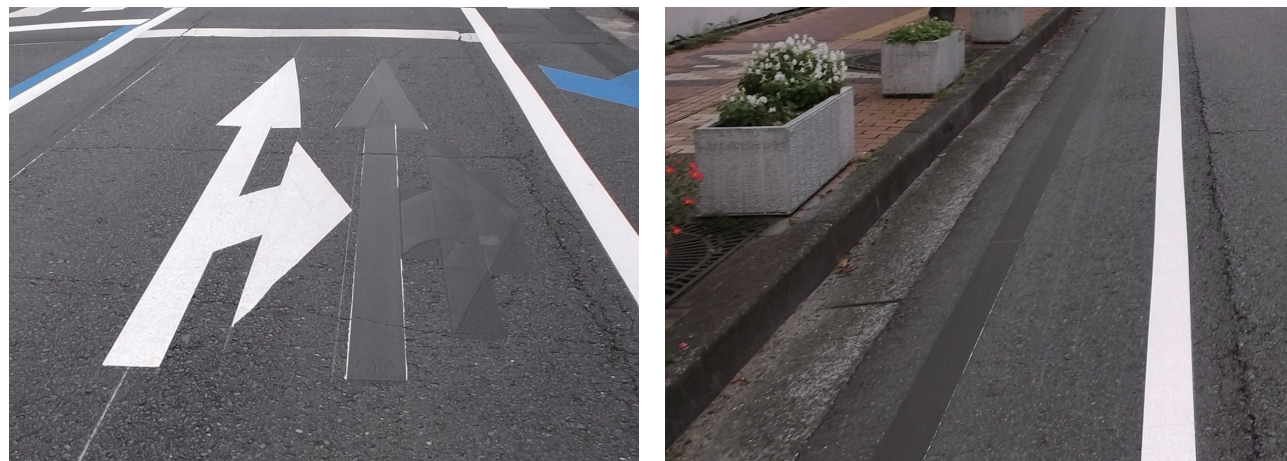
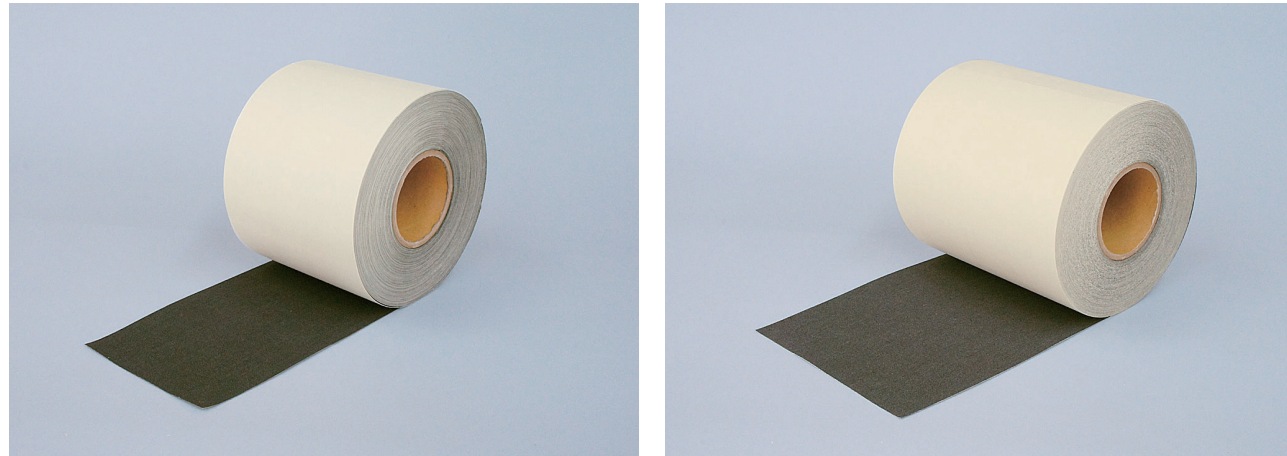


# サポートライン 黒

## 区画線を一時的に隠す際に設置する仮ラインテープ

道路・駐車場の区画線など一時的に隠すことを目的とした仮ラインテープ。

無駄な抹消作業がいらすコスト面にメリットがあります。



**POINT 1** | 抹消作業がいきりません

**POINT 2** | 簡単に貼付、簡単に剥がせる

**POINT 3** | 路面の損傷がほとんどありません

**POINT 4** | 耐久性は1日～2週間程度  
※通行量により異なります。保証値ではありません。

**POINT 5** | 接着力に優れています

▶製品をご購入・ご使用前に、必ずP110-P112の「製品の注意事項」をご確認ください。

### ■性能表

シートタイプ	貼付タイプ											
通行対応	自動車 直進通行のみ	自転車  歩行者										
サイズ	W150mm×46m巻 / W250mm×46m巻											
カラー	■ 黒											
施工方法	シートを設置面に貼り、ゴムハンマーなどで上から圧着します。											
設置期間	1日～2週間程度(通行量により異なります。保証値ではありません。)											
構成												
特性値	<table border="1"> <thead> <tr> <th>項目</th> <th>規格値</th> <th>測定方法</th> </tr> </thead> <tbody> <tr> <td>厚さ</td> <td>0.5mm ± 0.1mm</td> <td rowspan="3">社内試験方法</td> </tr> <tr> <td>粘着力</td> <td>10N 以上 /25mm<sup>2</sup></td> </tr> <tr> <td>引張強さ</td> <td>700N 以上 /50mm</td> </tr> </tbody> </table>		項目	規格値	測定方法	厚さ	0.5mm ± 0.1mm	社内試験方法	粘着力	10N 以上 /25mm <sup>2</sup>	引張強さ	700N 以上 /50mm
項目	規格値	測定方法										
厚さ	0.5mm ± 0.1mm	社内試験方法										
粘着力	10N 以上 /25mm <sup>2</sup>											
引張強さ	700N 以上 /50mm											

### ■施工路面適合性

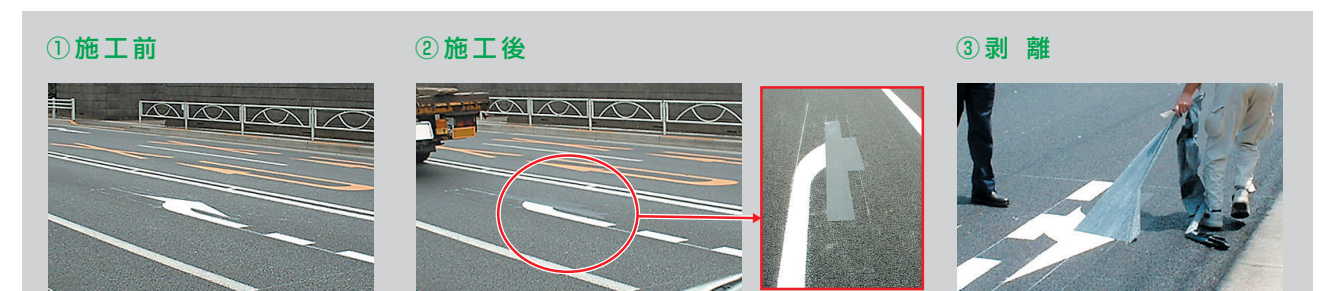
路面の種類	密粒舗装 (アスファルト)	開粒舗装 (アスファルト)	コンクリート	インターロッキング
施工路面適合性	○ 最適	× 施工不可	○ 最適 注1	△ 適合 注2

※その他施工面に関しては弊社までお問い合わせください。

注1: コンクリートの仕上げの種類により、施工方法に注意が必要な場合があります。

注2: 目地をまたぐ場合はなるべく目地埋めすることをお勧めします。

### ■供用区間開通時の使用例



サポートライン黒を使えば、中央線・側線・矢印全部引き終わっても、矢印の先を隠すことが可能です。そのため供用区間開通時に、矢印だけを引けにいく手間が省けます。また少ない人員で設置と撤去が可能のため、コスト面にもメリットがあります。