

## INFORMATION



# クイックシート 文字 W600×H600mm すべての文字が規格品に

日ごろよりご愛顧いただいているクイックシートの文字をさらにご利用いただけるよう、4月から文字W600×H600mmのすべての漢字・ひらがな・カタカナ・英字・数字(当社指定書体)が規格品になりました。

### 【従来規格品】

W×H(mm)	文字種類
600×600	軽・駐・車・止・来・客・用・専

### 【変更後規格品】

W×H(mm)	文字種類
600×600	<b>制限なし</b> (漢字・ひらがな・カタカナ・英字・数字)

※当社指定書体(角ゴシック・丸ゴシック)

月刊 SANKO NEWS 5

2017年5月号 Vol.92

SANKO サンコー企業株式会社

石川県河北郡津幡町字旭山1番地2 〒929-0447  
Tel:076-289-6708(代表) Fax:076-289-7992

当社商品に関するご注文・お問い合わせはこちらまで

Tel 076-289-6639 (直通) Fax 076-289-6637

月刊 サンコーニュース

MONTHLY SANKO NEWS

May  
2017  
Vol.92

5



## 交通社会実験での 屋外路面シート製品 使用例

岡山県岡山市 県庁通り回遊性向上社会実験(2016年度)

Shine社員 営業2課 秦

# 交通社会実験での屋外路面シート製品 使用例

## 岡山県岡山市 県庁通り回遊性向上社会実験(2016年度)

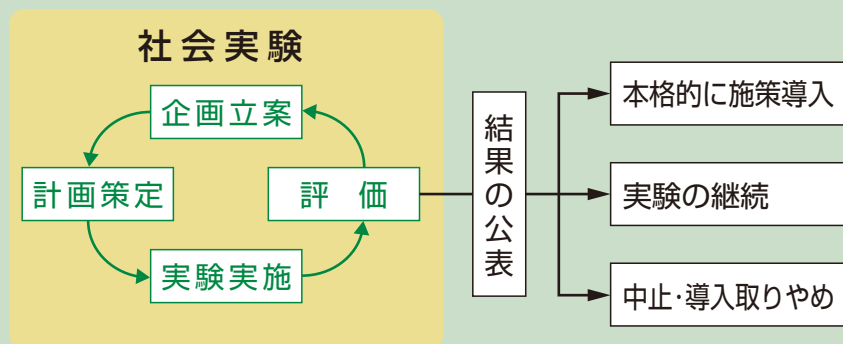
今回のサンコーニュースは、2016年10月に岡山県岡山市の交通社会実験で使用された当社屋外路面シート製品の用途、施工例、交通社会実験の背景、内容をご紹介します。

実験終了後は、キレイに現状復帰する必要があり「貼って剥がせる」短期設置用の屋外路面シート製品「グランシャルシート」「サポートライン白・黄」「サポートライン黒」が使用されました。これらの製品は剥がした後も路面を痛めることもないため、交通社会実験での路面標示には最適な製品のひとつです。

この他に全国で様々な交通社会実験に当社製品が使用されていますので、興味のある方は是非お問い合わせ下さい。

### 社会実験とは (国土交通省ホームページより)

社会実験は、地域におけるにぎわいの創出、まちづくりまたは道路交通の安全の確保等に資するため、社会的に影響を与える可能性のある道路施策の導入に先立って、関係行政機関、地域住民等の参加のもと、場所や期間を限定して当該施策を試行・評価し、もって新たな施策の展開と円滑に事業を執行することを目的とするものです。



### 交通社会実験を行った背景 (岡山市ホームページより)

岡山市では、まちなかの魅力と賑わいづくりとともに、将来にわたってまちの楽しさが継続できるまちづくりを目指しています。そのため、「車中心から人優先のまちづくり」に取り組んでいます。

「車中心から人優先のまちづくり」を目指して、県庁通りの1車線化の回遊性向上社会実験を行いました。

歩行者・自転車・自動車を分離し、安全快適な空間づくりの実施、また沿道を含めた賑わいづくりや歩道上にベンチの設置等を行い、その効果や自動車交通等への影響を検証いたしました。

### 交通社会実験の内容 (岡山市ホームページより)

#### 交通規制内容

① 車道の一車線規制 (通常は2車線)

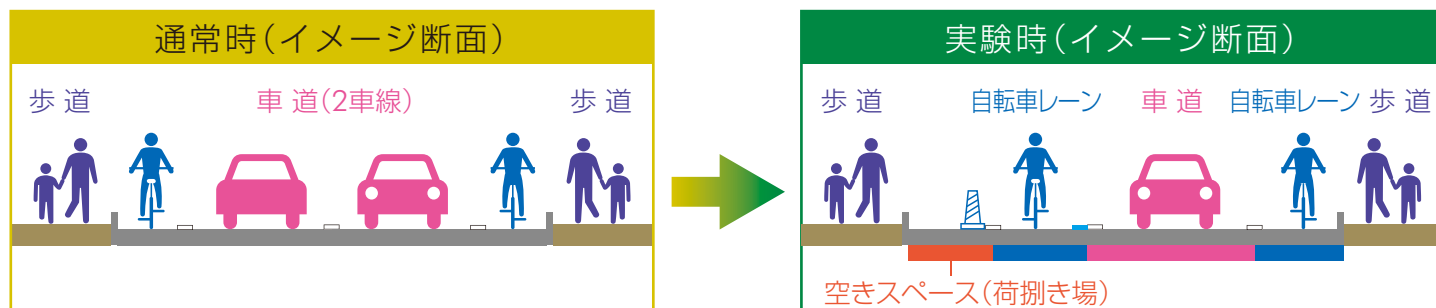
② 自転車レーンの設置

③ 荷捌き場の設置

■ 場所：県庁通り

■ 期間：10月1日～7日  
24時間

社会実験中に県庁通り及び周辺の幹線道路において交通規制を行い自動車交通量を調査し、過去のデータと比較し分析しました。

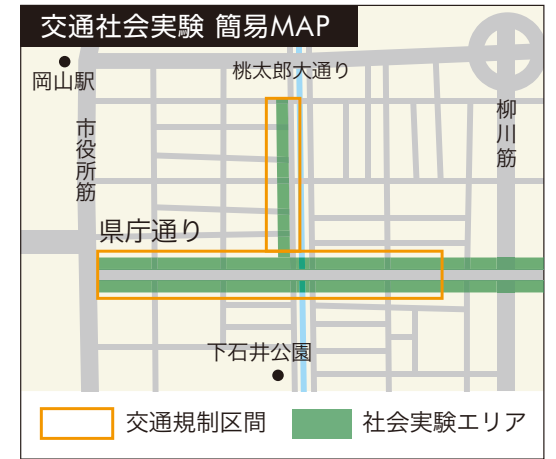


## 交通社会実験に使用した屋外路面シート製品

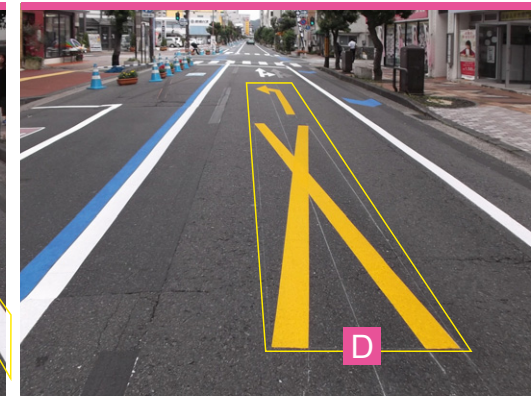
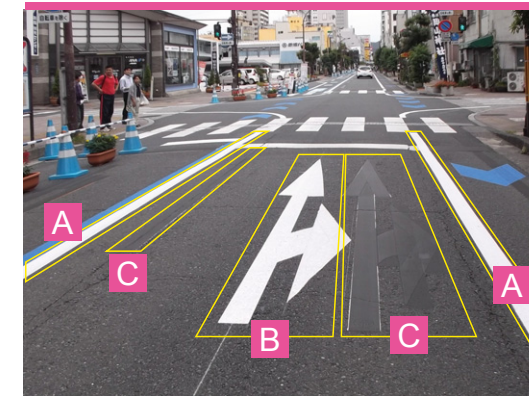
製品の詳細情報は当社ホームページをご覧ください。

右記の簡易マップに記されている社会実験エリア内で自動車、自転車、歩行者を対象とした「外側線、既存外側線の目隠し、誘導案内標示、注意喚起標示」などに当社の屋外路面シート製品が使用されました。

シート裏面が粘着剤になっており裏紙を剥がしゴムハンマーで圧着する施工のため、施工性も良く社会実験後の撤去作業もスムーズに行えます。

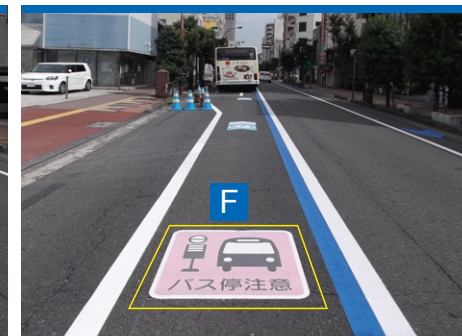
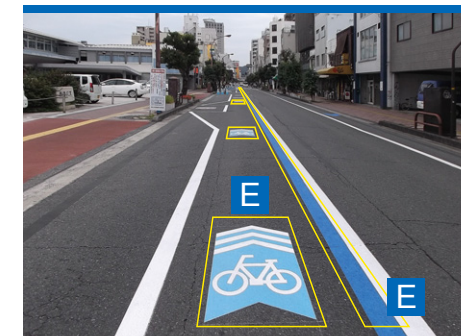


### ① 車道の一車線規制 (通常は2車線)



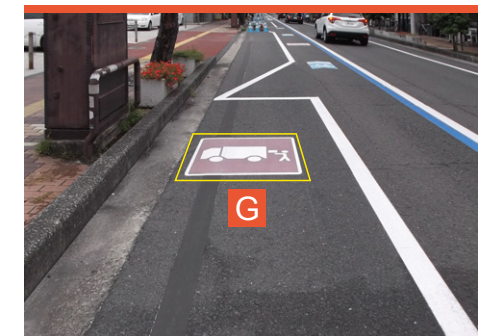
- A 用途：外側線(白色)  
製品名：サポートライン白
- B 用途：直進右折矢印標示  
製品名：サポートライン白
- C 用途：既存路面標示目隠し  
製品名：サポートライン黒
- D 用途：左折禁止標示  
製品名：サポートライン黄

### ② 自転車レーンの設置



- E 用途：誘導案内標示「自転車マーク」  
外側線(青色)  
製品名：グランシャルシート
- F 用途：注意喚起標示「バス停注意」  
製品名：グランシャルシート

### ③ 荷捌き場の設置



- G 用途：誘導案内標示「荷捌き場」  
製品名：グランシャルシート

サンコー企画の **Shine社員**

—社員紹介—  
はた  
営業2課 秦 邦夫

★ 仕事のモットーはなんですか?  
どんな仕事も楽しんでやるようにしています。まわりも明るく楽しく仕事ができるよう、まずは自分から、楽しい雰囲気づくりを心掛けています。

★ 今ハマっていることはなんですか?  
ずばり！RCMF(ラーメン・カレー・ミュージック・フィッシング)！常にうまいものと魚とロマンを追っています。

全国の駐車場工事営業を担当しています。釣りが趣味で、釣りバカ日誌の浜ちゃんのように、いつも周りを笑わせてくれます。そんな笑いのセンス輝く、秦さんをご紹介します。