



# SIGN & DISPLAY SHOW 2012



グランシャルシートの印刷別サンプルを設置しました。左からソルベントインク、UV インク、ラテックスインクの3種類です。

## 展示会出展レポート

### 路面標示への関心

9月13日(木)～9月15日(土)に東京ビックサイトにて開催された第54回サイン&ディスプレイショー 2012に出展いたしました。今回も多くの方に弊社ブースにお立ち寄りいただき、お話をさせていただきました。

今回は路面標示をもっと知ってもらうために、グランシャルシートを中心に、様々なプリンターでご使用いただけることがわかるようにインク別に印刷サンプルを設置しました。

「屋外路面に貼れるってすごいね～」と弊社製品に今回も新たに興味を持っていただく方がたくさんいらっしゃいました。まだまだ弊社製品の認知度は低いと思う反面、「既にグランシャルシートを使用したことがある」「すでに知っている」という方もいらっしゃいました。サイン業界の中ではグランシャルシートの認知度が徐々に高まってきているようで4度目の出展に対する手ごたえも感じられました。

また「最近、路面標示の仕事が増えてきてる」という声も多くあり、サイン業界の中でも路面標示に対する関心がさらに強くなっているようでした。

### 進化しつづける商材

サイン&ディスプレイショーではサイン業界の最新の商材が集まっており、出展する私たちにとっても貴重な情報交換の場所です。

今回もたくさん最新の商材を目にすることができました。

プリンターにおいては光沢のある金属やプラスチックはもちろん、木に直接印刷できるものもありました。向かいのブースでは水滴を落下させ文字や絵柄を表現する新感覚のサインもありました。

以前は「こんなことをしたいけれど、器材や機械がない」ということもありましたが、今や「できないことはない」といえるくらい様々なものがあります。器材や機械の進歩にとともに、それらを活用する人の想像力がますます必要だと感じました。

これから私たちも路面標示において、もっといろんなアイデアをご紹介しなければいけないと思いました。このサンコーニュースを通じてたくさんご案内したいと思います。

**今年も多くのご来場、誠にありがとうございました**

# ライトブルー

クイックシート 貼付・溶融 **新登場!!**

## 施工例のご紹介

先月よりクイックシートに新色「ライトブルー」が追加されました。最近、左記施工例のように全国で自転車通行帯の設置が増加しています。通行レーンの多くに青色が使用されています。しかし既存の青色ではアスファルトとの色の明度差が低いため、より明るく明度差がはっきりした青色が必要となり「ライトブルー」が誕生しました。

またこの色は高速道路のETCレーンの近似色となっています。これまでご要望にお応えするのが難しかった空色に対応できるなど、クイックシートの表現がさらに広がります。

W250×H500 施工場所：静岡県静岡市

## INFORMATION

### 社員紹介「皆様宜しくお願いします！」

今年4月に入社した新入社員2名をご紹介します。各部署に配属され、ようやくそれぞれの業務にも慣れてきたようです。社会人一年生の彼らがどのようなことを考え仕事をしているか聞いてみました。



●営業推進課 工務係

そえだ たくや  
**副田 拓弥**

#### ●仕事をおもしろいと感じるところは何ですか？

私は同じ場所でじっとしているのが苦手なので、様々な現場へ向かい施工をする工務係の仕事をしている時がとても楽しいです。現場は毎日初めて見るものがたくさんあるのでいつも新鮮に感じられます。

#### ●どのように仕事に取り組んでいますか？

常に何事も「楽しむ」気持ちを忘れずに取り組んでいます。そのことによって様々な事に興味湧き、「分からないことは聞いてみよう」という素直な気持ちが生まれます。そこから先輩に様々なアドバイスいただき自分の成長につなげています。

#### ●これからどのような社会人になりたいですか？

大変なことや辛いことがあっても、そのことを周囲に感じさせないくらい、いつも明るい人になりたいです。これから先、どんなことが起こっても笑顔を忘れず、毎日楽しく生きていきたいです。



●営業1課 営業アシスタント

きた ちあき  
**北 千明**

#### ●仕事をおもしろいと感じるところは何ですか？

店舗駐車場の修繕後のシミュレーション画像を作成しています。自分が作成した画像をお客様に見ていただき、ご注文をいただいたときは嬉しいです。仕事がおもしろいと感じます。

#### ●どのように仕事に取り組んでいますか？

どのような仕事でも時間に余裕を持って仕事に取り組み、小さなミスをしないよう繰り返し見直しています。また資料作成時にはどのようにすれば、より見やすくなるかをいつも考えています。

#### ●これからどのような社会人になりたいですか？

自身の性格においては、「失敗したらどうしよう」といつも一歩退いてしまうので何事も積極的な人になりたいです。仕事においては、知識を増やし駐車場の事故防止や削減につながるような色々なご提案ができるサンコー社員になりたいです。



# 月刊 サンコーニュース 10

2012年10月号「通巻第38号」

夕暮れ時、外では赤とんぼがたくさん飛びまわり、すっかり秋らしくなりました。風が急に冷たくなり、先月の残暑が嘘のように肌寒い日が続いていますね。地域によってはそろそろストーブが登場するところもあるのではないのでしょうか。  
今月号は先月9月に開催されたサイン&ディスプレイショウ2012の出席レポートをまとめました。是非ご覧ください。



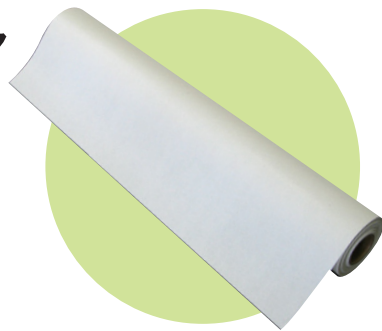
【屋外路面用】印刷シート

短期間  
対応

## グラブジャルシート

企業広告【金沢ゆめ街道2009】  
サイズ：φ8000mm

屋外路面から広告・サイン・デザインを発信する  
“貼って剥がせる” 新感覚の印刷メディア



★シートサンプル発送 受付中★

初めてご試用になるお客様には無償（初回のみ）でテスト印刷用サンプルシート（約1㎡）を送付しますので、ご希望の方はお問い合わせください。

### INFORMATION



### クイックシート「黄色」の仕様変更に伴う 施工上のご注意

クイックシート溶融タイプ「黄色」の施工につきまして、これまでは「あぶるとシートが赤くなり、冷めると戻ります」とご説明して参りましたが、**原材料変更に伴い8月上旬より、あぶり時に赤くならない仕様になります。**  
施工の際は、あぶりすぎによるコゲに十分ご注意ください。

当社商品に関するご注文・お問い合わせはこちらまで

Tel 076-289-6639 (直通)    Fax 076-289-6637

月刊サンコーニュース 2012年10月号「通巻第38号」

SANKO  
サンコー企画株式会社

石川県河北郡津幡町宇旭山1番地2 〒929-0447  
Tel:076-289-6708(代表) Fax:076-289-6637



## 展示会出席レポート SIGN & DISPLAY SHOW 2012

クイックシート  
ライトブルー施工例

INFORMATION  
社員紹介「皆様宜しくお願いします！」