

注意喚起サイン特集 (あぶない注意・衝突注意・スクールゾーン)

効果的な路面サインで注意を促し

歩行者と自転車とドライバーの安全を守る!

今回は、**クイックシート**を活用した「注意喚起サイン」を特集いたします。

最近では生活道路での車両速度の出し過ぎによる「歩行者と自動車」、「自転車と自動車」、「歩行者と自転車」との接触事故が増えていることもあり、歩行者・自転車・ドライバーの安全を確保するための再整備を進める自治体が増えています。

その中で路面サインの特長を活かした活用例をご紹介します。

歩行者への「あぶない注意」サイン



クイックシート W600×H900mm

交差点付近の歩道に、「あぶない注意」サイン設置で歩行者に対し自動車との接触事故注意を促します。

歩道は道幅が狭く、立て看板など構造物を設置しづらい場所が多いため、**歩行者の安全を考慮した注意喚起**として、路面サインは最適と言えます。

自転車への「衝突注意」サイン



クイックシート W600×H480mm

踏切付近、且つ見通しの悪い交差点に、「衝突注意」サイン設置で自転車に対し自動車との接触事故注意を促します。

道幅が十分な場合、路肩の立て看板は視認しにくいこともあるが、それに対し路面サインは**自転車の視認性を考慮した注意喚起**として、最適と言えます。

ドライバーへの「幼稚園あり最徐行」サイン



クイックシート W1100×H1300mm

学校や幼稚園周辺の通学・通園路に「スクールゾーン」マークなどの設置で、ドライバーに対し子供が多く通行することを意識してもらい、車両の減速を促します。

路面サインは**通行する際、見落としが起きづらい**こともあり特にドライバーに対しての注意喚起に最適と言えます。

注意喚起サイン デザイン例

<p>通学路</p>  <p>W600×H685mm 【D-SZ-26】</p>	<p>車に注意!!</p>  <p>W1000×H1000mm 【D-CH-1】</p>	<p>あぶないとまれ</p>  <p>W1000×H1500mm 【D-JC-11】</p>	<p>危ない 歩行者注意</p>  <p>W600×H900mm 【D-HJ-23】</p>
<p>スクールゾーン</p>  <p>W1500×H2000mm 【D-SZ-1】</p>	<p>飛び出し注意</p>  <p>W1200×H1200mm【D-CH-15】</p>	<p>とびだし注意</p>  <p>W800×H1300mm 【D-JC-13】</p>	<p>歩行者に注意</p>  <p>W800×H1000mm 【D-HJ-18】</p>

「ゾーン30」とは?



警察庁は歩行者や自転車の通行が多い、いわゆる「生活道路」での事故が減らないことから、生活道路での車の通行規制を強化する方針を固めました。

住宅街などの一定エリアを「ゾーン30」という地域に指定し、その中の生活道路の最高速度を一律、時速30キロに制限するとのことです。

指定するエリアの入り口には、シンボルマークの入った標識や標示をして区分をはっきりさせる計画で、今後、警察庁は全国およそ3000か所に拡大するとのことです。

1. 基本的な対策内容

- ゾーン内の最高速度30km/hの区域規制
- 路側帯の設置・拡幅と車道中央線の抹消

2. ゾーン境界の明確化

- 最高速度30km/hの背板付き区域規制標識等の設置
- 警察庁で検討している**ゾーン専用のシンボルマーク入り看板や路面表示の設置**

3. その他

- 一方通行、大型自動車等通行禁止等の交通規制
- 道路管理者と連携したカラー舗装、狭さく、クランク、スラローム、ハンブ等の生活道路対策

選定対象例

- 現在、速度の区域規制を実施している場所で、学校、商店が集中しており、併せて生活道路対策が必要と認められる区域
- あんしん歩行エリア内において必要と認められる区域 等

石川県観光スポット情報

石川県の観光スポットのひとつ「**近江町市場**」をご紹介します。場所は金沢市の中心部に位置し、金沢駅から徒歩15分以内という立地にあり、約2,8ヘクタールの敷地に約170店の商店・飲食店が軒を連ねています。

今までご紹介してきました石川県特産の加賀野菜や海産物を扱う店が多く、市民の台所としてだけでなく、金沢ならではの観光名所としても知られています。

また最近では観光客の増加により、商店側も宅配サービスなどもおこなってきていますので、魚など生鮮食品もお土産に買うこともできます。

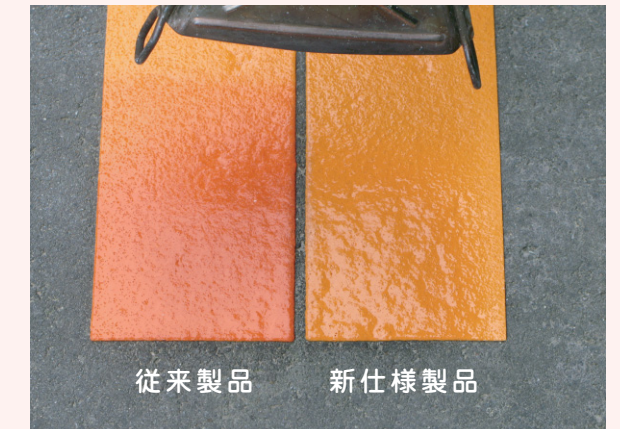


写真提供: 金沢市

当社からお知らせ

クイックシート「黄色」の仕様変更に伴う施工上のご注意

クイックシート溶融タイプ「黄色」の施工につきまして、これまでは「あぶるとシートが赤くなり、冷めると戻ります」とご説明して参りましたが、**原材料変更に伴い8月上旬より、あぶり時に赤くならない仕様**に変わります。施工の際は、**あぶりすぎによるコゲに十分ご注意ください**。



従来製品 新仕様製品

スプレープライマー 仕様変更

8月下旬より仕様変更する予定です。より使いやすくなっていますので、ぜひご利用ください。

1. 広範囲にプライマー塗布できる

噴射ノズルが拡散型になり、設置面に対し広範囲にプライマーを塗布できます。

2. スプレー缶を水平にしても使用できる

スプレー缶を水平にしても使用できるため、簡単にプライマーを塗布できます。

3. 噴射ノズルの回転で縦噴射・横噴射を設定

噴射ノズルを回転することで、スプレー時の縦噴射、横噴射を設定できます。





SIGN & DISPLAY SHOW 2012

今年もサイン&ディスプレイショウ2012に出展いたしますので、ご来場をお待ちしております。

会 期：2012年9月13日(木)・14日(金)・15(土)

開催時間：AM10時～PM5時

会 場：東京ビッグサイト 西展示棟 西3・4ホール

ブース番号：16

INFORMATION



クイックシート施工直前までの注意事項



直射日光厳禁

クイックシートを直射日光に長時間あてた状態ではシートが伸びたり、また柔らかくなり施工時に設置しづらい原因ともなります。

特にクイックシート黒色は熱の吸収率が高く、段ボールとシート、またはシート同士が貼付く恐れがありますので施工直前まで直射日光を避け涼しい所に保管ください。

当社商品に関するご注文・お問い合わせはこちらまで

Tel 076-289-6639 (直通) Fax 076-289-6637

月刊サンコーニュース 8

2012年8月号「通巻第36号」

8月に入り、連日の猛暑日が続き外仕事は特に大変かと思えます。そのかわりに花火大会や地域独自の楽しいイベントが多くあり、仕事以外にも外出する機会も多くなると思います。ともに外出の際は熱中症にかからないよう気をつけて行動したいですね。

今回の月刊サンコーニュースは、生活道路での人と車の接触事故が最近ニュースによく取り上げられていることもあり、『注意喚起サイン特集』をご紹介します。ぜひご覧ください。

注意喚起サイン特集

(あぶない注意・衝突注意・スクールゾーン)

ゾーン30とは?



クイックシート W1020×H3000mm